



ГЛАВА

ГОРОДСКОГО ПОСЕЛЕНИЯ ВИДНОЕ ЛЕНИНСКОГО МУНИЦИПАЛЬНОГО РАЙОНА МОСКОВСКОЙ ОБЛАСТИ

ПОСТАНОВЛЕНИЕ

от 21.10.2015 № 124

Об утверждении схемы размещения нестационарных торговых объектов на 2015-2020 годы на территории городского поселения Видное

В соответствии с Указом Президента Российской Федерации от 29.01.1992 N 65 "О свободе торговли", Законом РФ от 07.02.1992 N 2300-1 "О защите прав потребителей", Федеральным законом от 28.12.2009 N 381-ФЗ "Об основах государственного регулирования торговой деятельности в Российской Федерации", Законом Московской области от 24.12.2010 N 174/2010-ОЗ "О государственном регулировании торговой деятельности в Московской области", распоряжением Министерства потребительского рынка и услуг Московской области от 27.12.2012 N 32-р "Об утверждении Порядка разработки и утверждения органами местного самоуправления муниципальных образований Московской области схем размещения нестационарных торговых объектов", национальным стандартом Российской Федерации ГОСТ Р 51303-2013 "Торговля. Термины и определения" (утв. Приказ Росстандарта от 28.08.2013 N 582-ст "Об утверждении национального стандарта") и руководствуясь Федеральным законом от 06.10.2003 N 131-ФЗ "Об общих принципах организации местного самоуправления в Российской Федерации", Уставом городского поселения Видное,

ПОСТАНОВЛЯЮ:

1. Утвердить Схему размещения нестационарных торговых объектов на 2015-2020 годы на территории городского поселения Видное (приложение N1 – текстовая часть, приложение N2 – графическая часть).

2. Рекомендовать:

2.1. Территориальному отделу Управления Федеральной службы по надзору в сфере защиты прав потребителей и благополучия человека по Московской области в городах Подольск, Домодедово, Климовск, Ленинском, Подольском районах обеспечить контроль и надзор за соблюдением санитарных, ветеринарных норм и правил в местах размещения нестационарных торговых объектов.

2.2. Управлению МВД России по Ленинскому району обеспечить принятие мер по предупреждению и пресечению торговли в местах непредусмотренных в схеме размещения нестационарных торговых объектов на территории городского поселения Видное.

3. Считать утратившим силу Постановление главы городского поселения Видное 15.07.15 № 83 «Об утверждении Порядка разработки схем размещения нестационарных торговых объектов на территории городского поселения Видное на 2015-2019 годы».

4. Опубликовать настоящее постановление в газете "Видновские вести" и разместить на

официальном сайте администрации городского поселения Видное в сети Интернет.

5. Контроль за исполнением настоящего постановления оставляю за собой.

Врио главы городского поселения Видное

А.Е. Усков

Схема размещения нестационарных торговых объектов на территории муниципального образования Московской области
(Распоряжение Министерства потребительского рынка и услуг Московской области от 27.12.2012 №32-Р "Об утверждении порядка разработки и утверждения органами местного самоуправления муниципальных образований Московской области схем размещения нестационарных торговых объектов", от 02.06.2014 №16РВ-34 "Об утверждении Методических рекомендаций по размещению нестационарных торговых объектов на территории муниципальных образований Московской области")

№ п/п	№ п/п в Схемах поселений	Адресные ориентиры размещения площадки под нестационарный торговый объект	Вид нестационарного торгового объекта	Специализация нестационарного торгового объекта	Период размещения нестационарного торгового объекта	Размещение нестационарного торгового объекта субъектом малого или среднего предпринимательства (да/нет)	Форма собственности земельного участка
г.п. Видное			Утверждена Постановлением главы городского поселения Видное от 21.10.2015 №124				
1	1	г. Видное, ПЛК,у д.3	киоск	печатная продукция	01.11.2015-31.12.2020	нет	государственная неограниченная
2	2	г. Видное, ПЛК,у д.32/56	киоск	печатная продукция	01.11.2015-31.12.2020	нет	государственная неограниченная
3	3	г. Видное, ПЛК, у д.48	киоск	печатная продукция	01.11.2015-31.12.2020	нет	государственная неограниченная
4	4	г. Видное, ул. Школьная, д.24а	киоск	печатная продукция	01.11.2015-31.12.2020	нет	государственная неограниченная
5	5	г. Видное, ул. Советская, д.2б остановка рядом с институтом	киоск с остановкой	печатная продукция	01.11.2015-31.12.2020	нет	государственная неограниченная
6	6	г. Видное, ул. Школьная, д.60	киоск	печатная продукция	01.11.2015-31.12.2020	нет	государственная неограниченная
7	7	г. Видное, ул. Советская,у д.3	киоск	печатная продукция	01.11.2015-31.12.2020	нет	государственная неограниченная
8	8	г. Видное, ул. Советская, у д.48	киоск	печатная продукция	01.11.2015-31.12.2020	нет	государственная неограниченная
9	9	г. Видное, ул. Строительная, у д.27	киоск	печатная продукция	01.11.2015-31.12.2020	нет	государственная неограниченная
10	10	г. Видное, Привокзальная площадь	киоск	печатная продукция	01.11.2015-31.12.2020	нет	государственная неограниченная
11	11	г. Видное, ул. Советская, д. 2б у Сбербанка	киоск	печатная продукция	01.11.2015-31.12.2020	нет	государственная неограниченная
12	12	г. Видное, ул. Школьная, у д.21	киоск с остановкой	печатная продукция	01.11.2015-31.12.2020	нет	государственная неограниченная
13	13	г. Видное, ул. Советская д.48	киоск	печатная продукция	01.11.2015-31.12.2020	нет	государственная неограниченная

14	14	г. Видное, ул. Булатниковская 1с2	киоск	печатная продукция	01.11.2015-31.12.2020	нет	государственная неограниченная
15	15	г. Видное, ул.Петровский пр-д, д.14а	киоск	печатная продукция	01.11.2015-31.12.2020	нет	государственная неограниченная
16	16	г. Видное, ул. Березовая, д.1 (остановка у рынка)	киоск с остановкой	печатная продукция	01.11.2015-31.12.2020	нет	государственная неограниченная
17	17	г. Видное, ул. Завидная д.24	киоск с остановкой	печатная продукция	01.11.2015-31.12.2020	нет	государственная неограниченная
18	18	г. Видное, ул. Ермолинская д.7	киоск с остановкой	печатная продукция	01.11.2015-31.12.2020	нет	государственная неограниченная
19	19	г. Видное, ул. Советская, у д.10 м-н Солнечный	киоск	Театральная касса	01.11.2015-31.12.2020	нет	государственная неограниченная
20	20	г. Видное, ул.Вокзальная, д.5	павильон	церковная лавка	01.11.2015-31.12.2020	нет	государственная неограниченная
21	21	г. Видное, Учебный проезд, д.1	киоск	церковная лавка	01.11.2015-31.12.2020	нет	государственная неограниченная
22	22	г. Видное, Учебный проезд, д.1	киоск	церковная лавка	01.11.2015-31.12.2020	нет	государственная неограниченная
23	23	г. Видное, ул.Донбасская, д.21	павильон	бытовые услуги (шиномонтаж)	01.11.2015-31.12.2020	да	государственная неограниченная
24	24	г. Видное, Белокаменное шоссе, (справа от кафе Встреча)	павильон	бытовые услуги (автомойка)	01.11.2015-31.12.2020	да	государственная неограниченная
25	25	г. Видное, ПЛК, у д.48	киоск	бытовые услуги (металлремонт)	01.11.2015-31.12.2020	да	государственная неограниченная
26	26	г. Видное, ул.ПЛК, д.16	павильон с остановкой	цветы	01.11.2015-31.12.2020	да	государственная неограниченная
27	27	г. Видное, микрорайон Солнечный дом 3	киоск	мороженное	01.11.2015-31.12.2020	да	государственная неограниченная
28	28	г. Видное, 1-й Калиновский проезд, парк	киоск	мороженное	01.11.2015-31.12.2020	да	государственная неограниченная
29	29	г. Видное, Завидная д.24	павильон	хлеб, выпечка и кондитерские изделия	01.11.2015-31.12.2020	да	государственная неограниченная
30	30	г. Видное, ул. Заводская, д.15	павильон	продажа ортопедического оборудования	01.11.2015-31.12.2020	да	государственная неограниченная
31	31	г. Видное, ул. Советская, у д. 26 (у оврага)	павильон	продовольственные товары (программа "Подмосковный Фермер")	01.11.2015-31.12.2020	да	государственная неограниченная
32	32	г. Видное, ул. Советская, у д. 26 (у оврага)	павильон	продовольственные товары ("Региональный Фермер")	01.11.2015-31.12.2020	да	государственная неограниченная
33	33	г. Видное, ПЛК, д.13 а остановка	павильон с остановкой	хлеб, выпечка и кондитерские изделия	01.11.2015-31.12.2020	да	государственная неограниченная
34	34	г. Видное, ПЛК, у д.48	киоск	продовольственные товары (напитки)	01.11.2015-31.12.2020	да	государственная неограниченная
35	35	г. Видное, ПЛК, д.32/56	павильон	продовольственные товары	01.11.2015-31.12.2020	да	государственная неограниченная
36	36	г. Видное, ПЛК, д.32/56	павильон	овощи-фрукты	01.11.2015-31.12.2020	да	государственная неограниченная
37	37	г. Видное, ПЛК, у д.3	павильон с остановкой	цветы	01.11.2015-31.12.2020	да	государственная неограниченная
38	38	г. Видное, ул. Школьная, у д.73	павильон с остановкой	цветы	01.11.2015-31.12.2020	да	государственная неограниченная
39	39	г. Видное, ул. Заводская, д.15	павильон с остановкой	цветы	01.11.2015-31.12.2020	да	государственная неограниченная

40	40	г. Видное, ул. Советская у д.19	павильон с остановкой	цветы	01.11.2015-31.12.2020	да	государственная неограниченная
41	41	г. Видное, ул. Строительная у д.21	павильон с остановкой	общественное питание	01.11.2015-31.12.2020	да	государственная неограниченная
42	42	г. Видное, Белокаменное шоссе, (ост. Заводуправление ООО "Мечел")	павильон с остановкой	общественное питание	01.11.2015-31.12.2020	да	государственная неограниченная
43	43	г. Видное, Белокаменное шоссе, д.1а (у церкви)	павильон с двумя остановками	продовольственные товары	01.11.2015-31.12.2020	да	государственная неограниченная
44	44	г. Видное, ПЛК, д.32/56	павильон	мясо, мясная гастрономия	01.11.2015-31.12.2020	да	государственная неограниченная
45	45	г. Видное, ул. Березовая, д.5	павильон	общественное питание	01.11.2015-31.12.2020	да	государственная неограниченная
46	46	г. Видное, ул. Березовая, д.5 (у дикси)	павильон с остановкой	продовольственные товары	01.11.2015-31.12.2020	да	государственная неограниченная
47	47	г. Видное, ул. Березовая, д.3 (ближе к 5 дому)	павильон	овощи-фрукты	01.11.2015-31.12.2020	да	государственная неограниченная
48	48	г. Видное, ул. Березовая, д.3 (ближе к 5 дому)	павильон	продовольственные товары	01.11.2015-31.12.2020	да	государственная неограниченная
49	49	г. Видное, ул. Березовая, д.3 (ближе к 5 дому)	павильон	непродовольственные товары	01.11.2015-31.12.2020	да	государственная неограниченная
50	50	г. Видное, ПЛК, д.34 остановка	павильон с остановкой	продовольственные товары	01.11.2015-31.12.2020	да	государственная неограниченная
51	51	г. Видное, ПЛК, д.42	павильон	овощи-фрукты	01.11.2015-31.12.2020	да	государственная неограниченная
52	52	г. Видное, ПЛК, д.42	павильон	продовольственные товары	01.11.2015-31.12.2020	да	государственная неограниченная
53	53	г. Видное, ул. Советская, у д. 26	павильон	непродовольственные товары	01.11.2015-31.12.2020	да	государственная неограниченная
54	54	г. Видное, ул. Советская, у д. 26	павильон	непродовольственные товары	01.11.2015-31.12.2020	да	государственная неограниченная
55	55	г. Видное, ул. Советская, у д. 26 (ближе к сбербанку)	павильон	цветы	01.11.2015-31.12.2020	да	государственная неограниченная
56	56	г. Видное, ул. Советская, у д. 26 остановка	павильон с остановкой	продовольственные товары	01.11.2015-31.12.2020	да	государственная неограниченная
57	57	г. Видное, Жуковский проезд, между 3 и 7 домами по ПЛК	павильон	продовольственные товары	01.11.2015-31.12.2020	да	государственная неограниченная
58	58	г. Видное, Жуковский проезд, между 3 и 7 домами по ПЛК	павильон	общественное питание	01.11.2015-31.12.2020	да	государственная неограниченная
59	59	г. Видное, мкр. Солнечный рядом с домами 5,6	павильон	продовольственные товары	01.11.2015-31.12.2020	да	государственная неограниченная
60	60	г. Видное, мкр. Солнечный рядом с домами 5,6	павильон	хлеб, выпечка и кондитерские изделия	01.11.2015-31.12.2020	да	государственная неограниченная
61	61	г. Видное, ул. Гаевского, д.2 а	павильон	овощи-фрукты	01.11.2015-31.12.2020	да	государственная неограниченная
62	62	г. Видное, ул. Гаевского, д.2 а	павильон	общественное питание	01.11.2015-31.12.2020	да	государственная неограниченная
63	63	г. Видное, Советский проезд, д.15 (справа от Дикси)	павильон	продовольственные товары	01.11.2015-31.12.2020	да	государственная неограниченная
64	64	г. Видное, ПЛК, д.48	павильон	общественное питание	01.11.2015-31.12.2020	да	государственная неограниченная
65	65	г. Видное, ул. Березовая, д.3 (напротив фитнес-клуба)	павильон	цветы	01.11.2015-31.12.2020	да	государственная неограниченная

66	66	г. Видное, Битцевский проезд, Радужный у д/с	павильон	продовольственные товары	01.11.2015-31.12.2020	да	государственная неограниченная
67	67	г. Видное, ст. Расторгуево, конечная остановка автобусов (ближе к ж/д)	павильон с остановкой	общественное питание	01.11.2015-31.12.2020	да	государственная неограниченная
68	68	г. Видное, ст. Расторгуево, конечная остановка автобусов (ближе к ж/д)	киоск с остановкой	продовольственные товары	01.11.2015-31.12.2020	да	государственная неограниченная
69	69	г. Видное, ст. Расторгуево, конечная остановка автобусов (ближе к ж/д)	павильон с остановкой	цветы	01.11.2015-31.12.2020	да	государственная неограниченная
70	70	г. Видное, ст. Расторгуево, конечная остановка автобусов (ближе к ж/д)	киоск с остановкой	продовольственные товары	01.11.2015-31.12.2020	да	государственная неограниченная
71	71	г. Видное, ст. Расторгуево, конечная остановка автобусов (ближе к ж/д)	павильон с остановкой	непродовольственные товары	01.11.2015-31.12.2020	да	государственная неограниченная
72	72	г. Видное, ст. Расторгуево, конечная остановка автобусов (ближе к ж/д)	киоск с остановкой	непродовольственные товары	01.11.2015-31.12.2020	да	государственная неограниченная
73	73	г. Видное, ст. Расторгуево, конечная остановка автобусов (дальше от ж/д)	киоск с остановкой	овощи-фрукты	01.11.2015-31.12.2020	да	государственная неограниченная
74	74	г. Видное, ст. Расторгуево, конечная остановка автобусов (дальше от ж/д)	киоск с двумя остановками	непродовольственные товары	01.11.2015-31.12.2020	да	государственная неограниченная
75	75	г. Видное, ст. Расторгуево, конечная остановка автобусов (дальше от ж/д)	киоск с остановкой	продовольственные товары	01.11.2015-31.12.2020	да	государственная неограниченная
76	76	г. Видное, ПЛК, д.28 (у школы №4)	павильон	хлеб, выпечка и кондитерские изделия	01.11.2015-31.12.2020	да	государственная неограниченная
77	77	г. Видное, ПЛК, между д.26 и д.19 по ул.Советская	павильон	продовольственные товары (программа "Подмосковный Фермер")	01.11.2015-31.12.2020	да	государственная неограниченная
78	78	г. Видное, ПЛК, д.3 (перед сбербанком)	павильон	овощи-фрукты	01.11.2015-31.12.2020	да	государственная неограниченная
79	79	г. Видное, Советская, д.46а	павильон	общественное питание	01.11.2015-31.12.2020	да	государственная неограниченная
80	80	г. Видное, Советская, д.46а	павильон	рыба, рыбная продукция, морепродукты	01.11.2015-31.12.2020	да	государственная неограниченная
81	81	г. Видное, Советская, д.46а	павильон	продовольственные товары	01.11.2015-31.12.2020	да	государственная неограниченная
82	82	г. Видное, у л. Строительная, д.27	павильон	хлеб, выпечка и кондитерские изделия	01.11.2015-31.12.2020	да	государственная неограниченная
83	83	г. Видное, ул. Школьная, д.60	киоск	овощи-фрукты	01.11.2015-31.12.2020	да	государственная неограниченная
84	84	г. Видное, Петровский проезд, д.14а (у почты)	киоск	овощи-фрукты	01.11.2015-31.12.2020	да	государственная неограниченная
85	85	г. Видное, ПЛК, д.48	павильон	овощи-фрукты	01.11.2015-31.12.2020	да	государственная неограниченная
86	86	г. Видное, ПЛК, д.48	павильон	продовольственные товары	01.11.2015-31.12.2020	да	государственная неограниченная
87	87	г. Видное, ПЛК, д.48	павильон	непродовольственные товары	01.11.2015-31.12.2020	да	государственная неограниченная
88	88	г. Видное, ПЛК, д.48	павильон	мясо, мясная гастрономия	01.11.2015-31.12.2020	да	государственная неограниченная
89	89	г. Видное, ПЛК, д.48	павильон	цветы	01.11.2015-31.12.2020	да	государственная неограниченная
90	90	г. Видное, ПЛК, перед д.46 а	павильон	продовольственные товары	01.11.2015-31.12.2020	да	государственная неограниченная
91	91	г. Видное, ПЛК, д.11 к2 (у д/с)	павильон	овощи-фрукты	01.11.2015-31.12.2020	да	государственная неограниченная

92	92	г. Видное, ПЛК, д.11 к2 (у д/с)	павильон	продовольственные товары	01.11.2015-31.12.2020	да	государственная неограниченная
93	93	г. Видное, Советская, д.28	павильон	продовольственные товары	01.11.2015-31.12.2020	да	государственная неограниченная
94	94	г. Видное, Строительная, между д.29 и д.31	павильон	продовольственные товары	01.11.2015-31.12.2020	да	государственная неограниченная
95	95	г. Видное, Спасский проезд, д.5	павильон	продовольственные товары	01.11.2015-31.12.2020	да	государственная неограниченная
96	96	г. Видное, Учебный пр-д, рядом с монастырем	киоск	продовольственные товары	01.11.2015-31.12.2020	да	государственная неограниченная
97	97	г. Видное, Учебный пр-д, рядом с монастырем	киоск	общественное питание	01.11.2015-31.12.2020	да	государственная неограниченная
98	98	г. Видное, Каширское шоссе на въезде в Южную промзону в р-не строения №8	киоск	общественное питание	01.11.2015-31.12.2020	да	государственная неограниченная
99	99	г. Видное, ул. Донбаская вблизи пешеходного моста	киоск	общественное питание	01.11.2015-31.12.2020	да	государственная неограниченная
100	100	г. Видное, ул. Заводская, д.15 (ост. Поликлиника из города)	павильон с остановкой	продовольственные товары (напитки)	01.11.2015-31.12.2020	да	государственная неограниченная
101	101	г. Видное, Березовая, у д. 3	павильон	непродовольственные товары	01.11.2015-31.12.2020	да	государственная неограниченная
102	102	г. Видное, Березовая, у д. 3	павильон	продовольственные товары	01.11.2015-31.12.2020	да	государственная неограниченная
103	103	г. Видное, Березовая, у д. 3	павильон	непродовольственные товары	01.11.2015-31.12.2020	да	государственная неограниченная
104	104	г. Видное, Советская, д 1а (у пруда, у ЦТП)	павильон	продовольственные товары	01.11.2015-31.12.2020	да	государственная неограниченная
105	105	г. Видное, Советская, д 1а (у пруда, у ЦТП)	павильон	общественное питание	01.11.2015-31.12.2020	да	государственная неограниченная
106	106	М.О Ленинский район, д. Апаринки, влад. 9 (из Москвы)	павильон с остановкой	общественное питание	01.11.2015-31.12.2020	да	государственная неограниченная
107	107	г. Видное, на въезде в городское кладбище с правой стороны	павильон	цветы	01.11.2015-31.12.2020	да	государственная неограниченная
108	108	г. Видное, на въезде в городское кладбище с правой стороны	павильон	цветы	01.11.2015-31.12.2020	да	государственная неограниченная
109	109	г. Видное, на въезде в городское кладбище с правой стороны	павильон	цветы	01.11.2015-31.12.2020	да	государственная неограниченная
110	110	М.О Ленинский район, д. Дыдылдино, вблизи храма	павильон	цветы	01.11.2015-31.12.2020	да	государственная неограниченная
111	111	М.О Ленинский район, Каширское шоссе, Автобусная остановка по ходу к г. Москва "Аммиачный завод"	павильон с остановкой	общественное питание	01.11.2015-31.12.2020	да	государственная неограниченная
112	112	г. Видное, ул. Школьная, между д.74 и д.80	павильон	непродовольственные товары	01.11.2015-31.12.2020	да	государственная неограниченная
113	113	г. Видное, Белокаменное ш, ЖК Видный у д.3	павильон	продовольственные товары	01.11.2015-31.12.2020	да	государственная неограниченная
114	114	г. Видное, Белокаменное ш, ЖК Видный у д.3	павильон	овощи-фрукты	01.11.2015-31.12.2020	да	государственная неограниченная
115	115	г. Видное, ул. Лемешко, д.14	павильон	продовольственные товары	01.11.2015-31.12.2020	да	государственная неограниченная
116	116	г. Видное, ул. Школьная, между д.79 и д.87	павильон	овощи-фрукты	01.11.2015-31.12.2020	да	государственная неограниченная

117	117	г. Видное, ул. Школьная, между д.79 и д.87	павильон	продовольственные товары	01.11.2015-31.12.2020	да	государственная неограниченная
118	118	г. Видное, ул. Школьная, между д.79 и д.87	павильон	непродовольственные товары	01.11.2015-31.12.2020	да	государственная неограниченная
119	119	г. Видное, ул. Гаевского, д.12 а	павильон	продовольственные товары	01.11.2015-31.12.2020	да	государственная неограниченная
120	120	г. Видное, ул. Битцевский проезд, д.5	павильон	продовольственные товары	01.11.2015-31.12.2020	да	государственная неограниченная
121	121	г. Видное, ул. Ермолинская, д. 7 разворотный круг	павильон	продовольственные товары	01.11.2015-31.12.2020	да	государственная неограниченная
122	122	г. Видное, ул. Ермолинская, д. 7 разворотный круг	павильон	непродовольственные товары	01.11.2015-31.12.2020	да	государственная неограниченная
123	123	г. Видное, ул. Фокина 8	павильон	цветы	01.11.2015-31.12.2020	да	государственная неограниченная
124	124	г. Видное, ул. Фокина 8	павильон	овощи-фрукты	01.11.2015-31.12.2020	да	государственная неограниченная
125	125	г. Видное, ул. Фокина 8	павильон	продовольственные товары	01.11.2015-31.12.2020	да	государственная неограниченная
126	126	г. Видное, ул. Фокина 8	павильон	непродовольственные товары	01.11.2015-31.12.2020	да	государственная неограниченная
127	127	г. Видное, Белокаменное шоссе, (у кафе Встреча)	павильон	овощи-фрукты	01.11.2015-31.12.2020	да	государственная неограниченная
128	128	г. Видное, Белокаменное шоссе, (справа от кафе Встреча)	павильон	общественное питание	01.11.2015-31.12.2020	да	государственная неограниченная
129	129	г. Видное, Белокаменное шоссе, (у ж/д переезда)	павильон	общественное питание	01.11.2015-31.12.2020	да	государственная неограниченная
130	130	г. Видное, Проектируемый проезд, (у ж/д переезда)	павильон	продовольственные товары	01.11.2015-31.12.2020	да	государственная неограниченная
131	131	г. Видное Березовая, д.5 у Дикси	павильон	продовольственные товары	01.11.2015-31.12.2020	да	государственная неограниченная
132	132	г. Видное, ул.Булатниковская, у д.15/1	павильон	продовольственные товары	01.11.2015-31.12.2020	да	государственная неограниченная
133	133	г. Видное, ул.Донбасская, д.21	павильон	общественное питание	01.11.2015-31.12.2020	да	государственная неограниченная
134	134	г. Видное, ул.Строительная, слева от д.27	киоск	продовольственные товары (напитки)	01.11.2015-31.12.2020	да	государственная неограниченная
135	135	г. Видное, ул.Ольховая, у д.2	павильон	продовольственные товары	01.11.2015-31.12.2020	да	государственная неограниченная
136	136	г. Видное, Жуковский проезд, у д.7 по ПУК	киоск	общественное питание	01.11.2015-31.12.2020	да	государственная неограниченная
137	137	г. Видное, ул.Олимпийская, у ЖК "Битцевские холмы"	павильон	продовольственные товары	01.11.2015-31.12.2020	да	государственная неограниченная
138	138	г. Видное, ул.Олимпийская, у ЖК "Битцевские холмы"	павильон	непродовольственные товары	01.11.2015-31.12.2020	да	государственная неограниченная
139	139	г. Видное, ул.Завидная, у д.24	ёлочный базар	непродовольственные товары	с 01.12 по 31.12 01.11.2015- 31.12.2020	да	государственная неограниченная
140	140	г. Видное, ул.Советский проезд, д.4	ёлочный базар	непродовольственные товары	с 01.12 по 31.12 01.11.2015- 31.12.2020	да	государственная неограниченная
141	141	г. Видное, ул.Советский проезд, д.15	ёлочный базар	непродовольственные товары	с 01.12 по 31.12 01.11.2015- 31.12.2020	да	государственная неограниченная
142	142	г. Видное, ул.Березовая, д.5	ёлочный базар	непродовольственные товары	с 01.12 по 31.12 01.11.2015- 31.12.2020	да	государственная неограниченная

143	143	г. Видное, ул.Кооперативная, д.1	ёлочный базар	непродовольственные товары	с 01.12 по 31.12 01.11.2015-31.12.2020	да	государственная неограниченная
144	144	г. Видное, ул.Советская, д.2б	ёлочный базар	непродовольственные товары	с 01.12 по 31.12 01.11.2015-31.12.2020	да	государственная неограниченная
145	145	г. Видное, ул.Березовая, д.1 (рынок Красный камень"	ёлочный базар	непродовольственные товары	с 01.12 по 31.12 01.11.2015-31.12.2020	да	государственная неограниченная
146	146	г. Видное, ул.Петровский проезд, д.14а	ёлочный базар	непродовольственные товары	с 01.12 по 31.12 01.11.2015-31.12.2020	да	государственная неограниченная
147	147	г. Видное, ул.Советская, д.46а	ёлочный базар	непродовольственные товары	с 01.12 по 31.12 01.11.2015-31.12.2020	да	государственная неограниченная
148	148	г. Видное, ул.Школьная, д.60	ёлочный базар	непродовольственные товары	с 01.12 по 31.12 01.11.2015-31.12.2020	да	государственная неограниченная
149	149	г. Видное, ул.ПЛК, д.1В	ёлочный базар	непродовольственные товары	с 01.12 по 31.12 01.11.2015-31.12.2020	да	государственная неограниченная
150	150	г. Видное, ул.ПЛК, д.17 к1/к2	ёлочный базар	непродовольственные товары	с 01.12 по 31.12 01.11.2015-31.12.2020	да	государственная неограниченная
151	151	г. Видное, ул.Жуковский проезд, между д3 и 3 по ул.ПЛК	бахчевый развал	продовольственные товары	с 01.08 по 01.11 01.11.2015-31.12.2020	да	государственная неограниченная
152	152	г. Видное, ул.ПЛК, д.48	бахчевый развал	продовольственные товары	с 01.08 по 01.11 01.11.2015-31.12.2020	да	государственная неограниченная
153	153	г. Видное, ул. Фокина 8	бахчевый развал	продовольственные товары	с 01.08 по 01.11 01.11.2015-31.12.2020	да	государственная неограниченная
154	154	г. Видное, ул.Советская, д.46а	бахчевый развал	продовольственные товары	с 01.08 по 01.11 01.11.2015-31.12.2020	да	государственная неограниченная
155	155	г. Видное, ул.Школьная, д.60	бахчевый развал	продовольственные товары	с 01.08 по 01.11 01.11.2015-31.12.2020	да	государственная неограниченная
156	156	г. Видное, ул.Петровский проезд, д.14а	бахчевый развал	продовольственные товары	с 01.08 по 01.11 01.11.2015-31.12.2020	да	государственная неограниченная
157	157	г. Видное, ул.Березовая, д.5	бахчевый развал	продовольственные товары	с 01.08 по 01.11 01.11.2015-31.12.2020	да	государственная неограниченная
158	158	г. Видное, ул. Гаевского, д.2а	бахчевый развал	продовольственные товары	с 01.08 по 01.11 01.11.2015-31.12.2020	да	государственная неограниченная
159	159	г. Видное, ул.ПЛК, д.32/56	бахчевый развал	продовольственные товары	с 01.08 по 01.11 01.11.2015-31.12.2020	да	государственная неограниченная
160	160	г. Видное, дер. Тарычево,	объект мобильной торговли	продовольственные товары (программа "корзинка")	01.11.2015-31.12.2020	да	государственная неограниченная
161	161	г. Видное, д. Ермолино,	объект мобильной торговли	продовольственные товары (программа "корзинка")	01.11.2015-31.12.2020	да	государственная неограниченная
162	162	г. Видное, дер. Дыдылдино,	объект мобильной торговли	продовольственные товары (программа "корзинка")	01.11.2015-31.12.2020	да	государственная неограниченная
163	163	г. Видное, ул.Советская, д.46а	объект мобильной торговли	продовольственные товары (программа "корзинка")	01.11.2015-31.12.2020	да	государственная неограниченная
164	164	г. Видное, ПЛК, д.42	объект мобильной торговли	продовольственные товары (программа "корзинка")	01.11.2015-31.12.2020	да	государственная неограниченная
165	165	г. Видное, ПЛК, д.28 (у школы №4)	объект мобильной торговли	продовольственные товары (программа "корзинка")	01.11.2015-31.12.2020	да	государственная неограниченная
166	166	г. Видное, Жуковский проезд, у д.7 по ПЛК	объект мобильной торговли	продовольственные товары (программа "корзинка")	01.11.2015-31.12.2020	да	государственная неограниченная
167	167	г. Видное, Петровский проезд, д.14а (у почты)	объект мобильной торговли	продовольственные товары (программа "корзинка")	01.11.2015-31.12.2020	да	государственная неограниченная

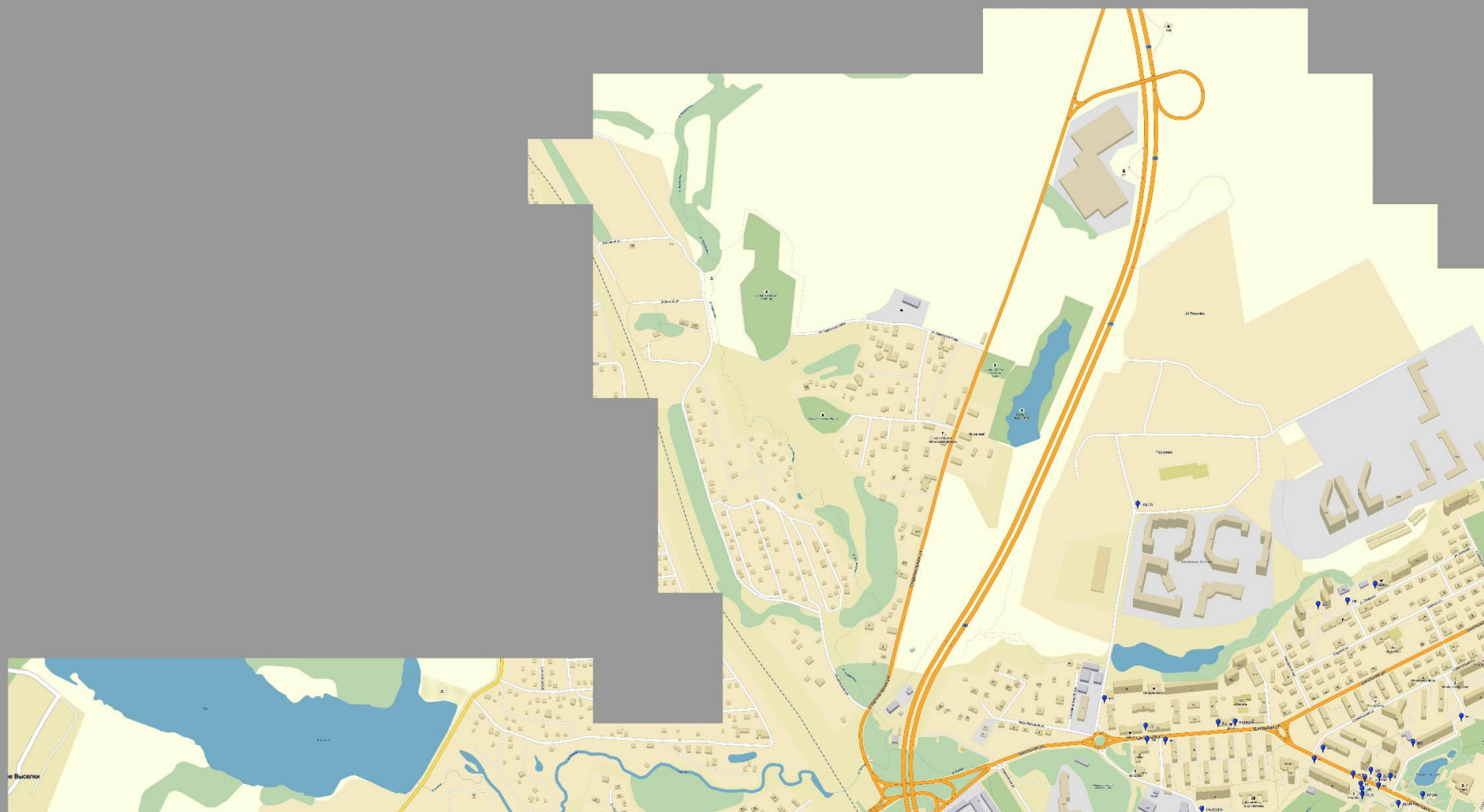
168	168	г.Видное, ул.Лемешко, д.32	объект мобильной торговли	молоко, молочная продукция	01.11.2015-31.12.2020	да	государственная неограниченная
169	169	г.Видное, ул.Булатниковская, д.10	объект мобильной торговли	молоко, молочная продукция	01.11.2015-31.12.2020	да	государственная неограниченная
170	170	г.Видное, ул. Вокзальная, 38	объект мобильной торговли	молоко, молочная продукция	01.11.2015-31.12.2020	да	государственная неограниченная
171	171	г.Видное, ул. Школьная, 70	объект мобильной торговли	молоко, молочная продукция	01.11.2015-31.12.2020	да	государственная неограниченная
172	172	г.Видное, ПЛК, д.48	объект мобильной торговли	молоко, молочная продукция	01.11.2015-31.12.2020	да	государственная неограниченная
173	173	г.Видное, ул. Центральная, дом 12	объект мобильной торговли	молоко, молочная продукция	01.11.2015-31.12.2020	да	государственная неограниченная
174	174	г.Видное, ул. Центральная, дом 15	объект мобильной торговли	молоко, молочная продукция	01.11.2015-31.12.2020	да	государственная неограниченная
175	175	г.Видное, ул. Заводская, д.2, к.2	объект мобильной торговли	молоко, молочная продукция	01.11.2015-31.12.2020	да	государственная неограниченная
176	176	г.Видное, д. Тарычево	объект мобильной торговли	молоко, молочная продукция	01.11.2015-31.12.2020	да	государственная неограниченная
177	177	г.Видное, ул. 3-Радиальная, д.7	объект мобильной торговли	молоко, молочная продукция	01.11.2015-31.12.2020	да	государственная неограниченная
178	178	г.Видное, ул. Завидная, д.22	объект мобильной торговли	молоко, молочная продукция	01.11.2015-31.12.2020	да	государственная неограниченная
179	179	г.Видное, Петровский проезд, д.14	объект мобильной торговли	молоко, молочная продукция	01.11.2015-31.12.2020	да	государственная неограниченная
180	180	г.Видное, Советский проезд, д.15	объект мобильной торговли	молоко, молочная продукция	01.11.2015-31.12.2020	да	государственная неограниченная
181	181	г.Видное, ПЛК, д.12	объект мобильной торговли	молоко, молочная продукция	01.11.2015-31.12.2020	да	государственная неограниченная
182	182	г.Видное, ул. Ольховая д.2	объект мобильной торговли	молоко, молочная продукция	01.11.2015-31.12.2020	да	государственная неограниченная
183	183	г.Видное, ж/д ст. Расторгуево	объект мобильной торговли	молоко, молочная продукция	01.11.2015-31.12.2020	да	государственная неограниченная
184	184	г.Видное, Жуковский пр. д.1	объект мобильной торговли	молоко, молочная продукция	01.11.2015-31.12.2020	да	государственная неограниченная
185	185	г.Видное, ул. Березовая д.1	объект мобильной торговли	молоко, молочная продукция	01.11.2015-31.12.2020	да	государственная неограниченная
186	186	г.Видное, ул. Лесная д.33	объект мобильной торговли	молоко, молочная продукция	01.11.2015-31.12.2020	да	государственная неограниченная
187	187	г.Видное, ул. Радужная д.4	объект мобильной торговли	молоко, молочная продукция	01.11.2015-31.12.2020	да	государственная неограниченная
188	188	г.Видное, ул. Ермолинская д.3	объект мобильной торговли	молоко, молочная продукция	01.11.2015-31.12.2020	да	государственная неограниченная
189	189	г.Видное, ул. Ольгинская, 1	объект мобильной торговли	молоко, молочная продукция	01.11.2015-31.12.2020	да	государственная неограниченная
190	190	г.Видное, ул. Ольгинская, 48а	объект мобильной торговли	молоко, молочная продукция	01.11.2015-31.12.2020	да	государственная неограниченная
191	191	г.Видное, ул. Спортивная, д.15	объект мобильной торговли	молоко, молочная продукция	01.11.2015-31.12.2020	да	государственная неограниченная
192	192	г.Видное, ул. Вокзальная, 46	объект мобильной торговли	молоко, молочная продукция	01.11.2015-31.12.2020	да	государственная неограниченная
193	193	г.Видное, ул. Школьная, 77	объект мобильной торговли	молоко, молочная продукция	01.11.2015-31.12.2020	да	государственная неограниченная

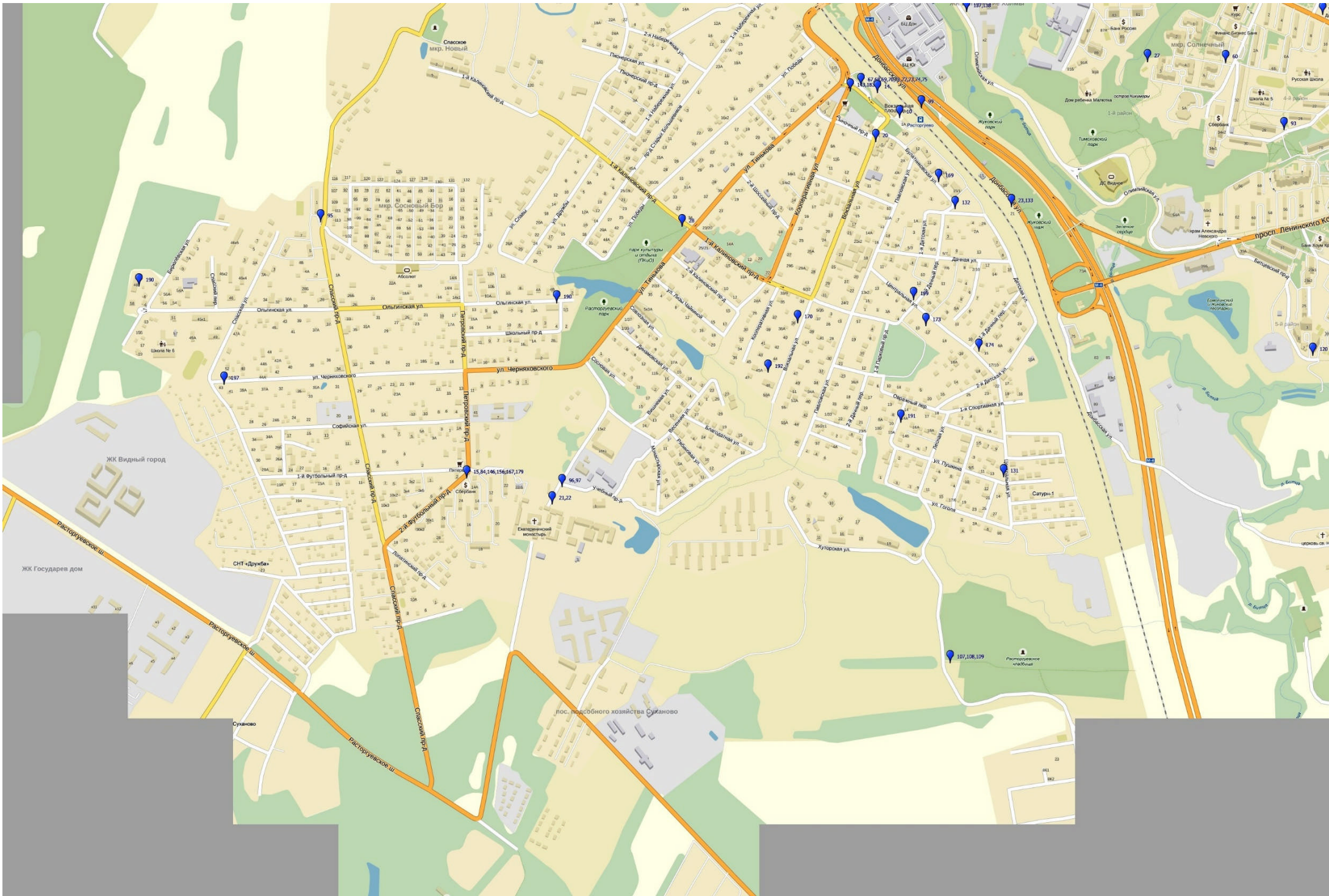
194	194	г.Видное, ул. Лемешко, д.10	объект мобильной торговли	молоко, молочная продукция	01.11.2015-31.12.2020	да	государственная неограниченная
195	195	г.Видное, ул. Советская д.2а	объект мобильной торговли	молоко, молочная продукция	01.11.2015-31.12.2020	да	государственная неограниченная
196	196	г.Видное, ул. Советская д.5	объект мобильной торговли	молоко, молочная продукция	01.11.2015-31.12.2020	да	государственная неограниченная
197	197	г.Видное, ул. Черняховского д.43	объект мобильной торговли	молоко, молочная продукция	01.11.2015-31.12.2020	да	государственная неограниченная
198	198	г.Видное, ул. Советская д.48	объект мобильной торговли	молоко, молочная продукция	01.11.2015-31.12.2020	да	государственная неограниченная
199	199	г.Видное, 2-й Парковый проезд, около ул. Центральная	объект мобильной торговли	молоко, молочная продукция	01.11.2015-31.12.2020	да	государственная неограниченная
200	200	г.Видное, Строительная, д.29	объект мобильной торговли	молоко, молочная продукция	01.11.2015-31.12.2020	да	государственная неограниченная

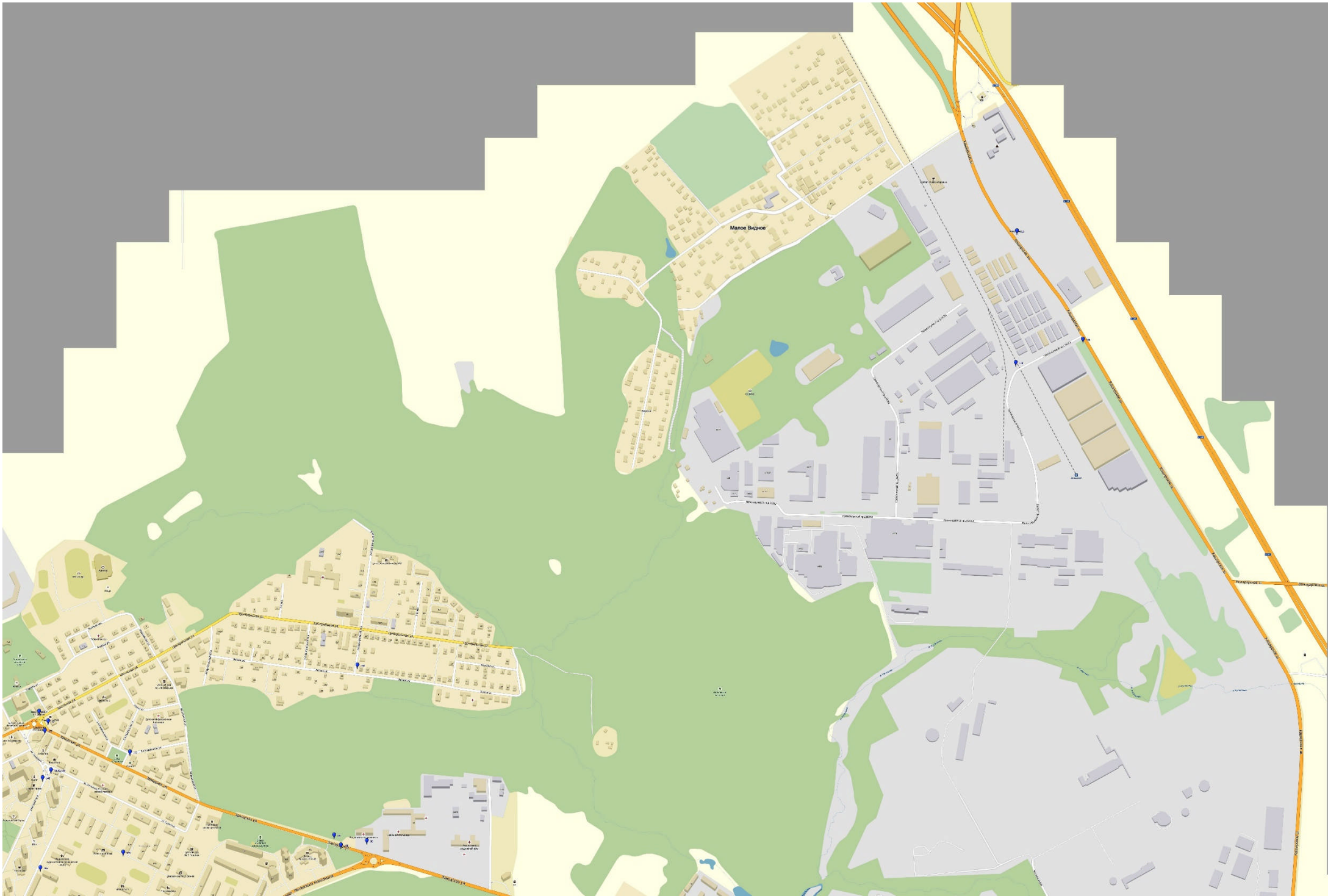
Врио главы городского поселения Видное

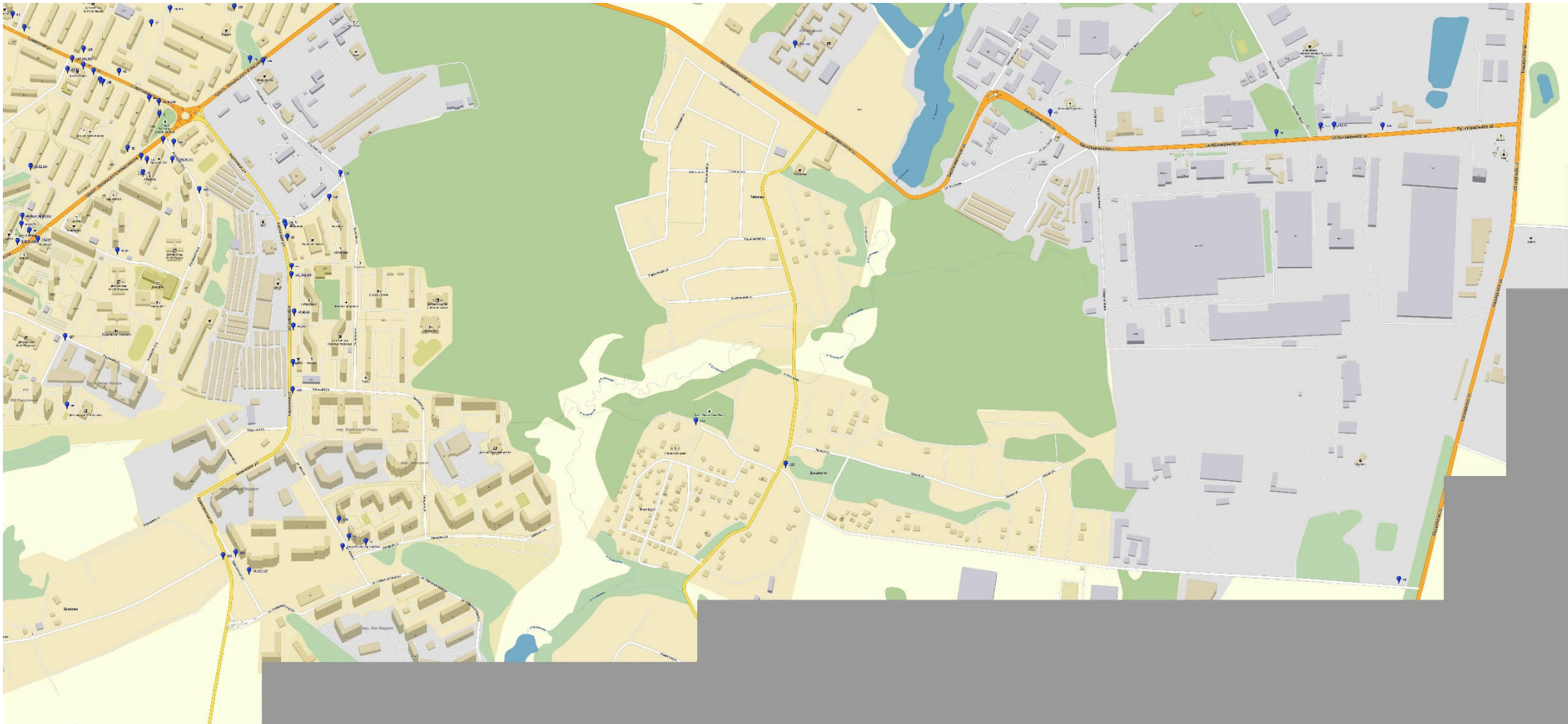
А.Е. Усков

Схема размещения нестационарных торговых объектов на территории муниципального образования Московской области (графическая часть на 4-х листах)









Врио главы городского поселения Видное

А.Е. Усков