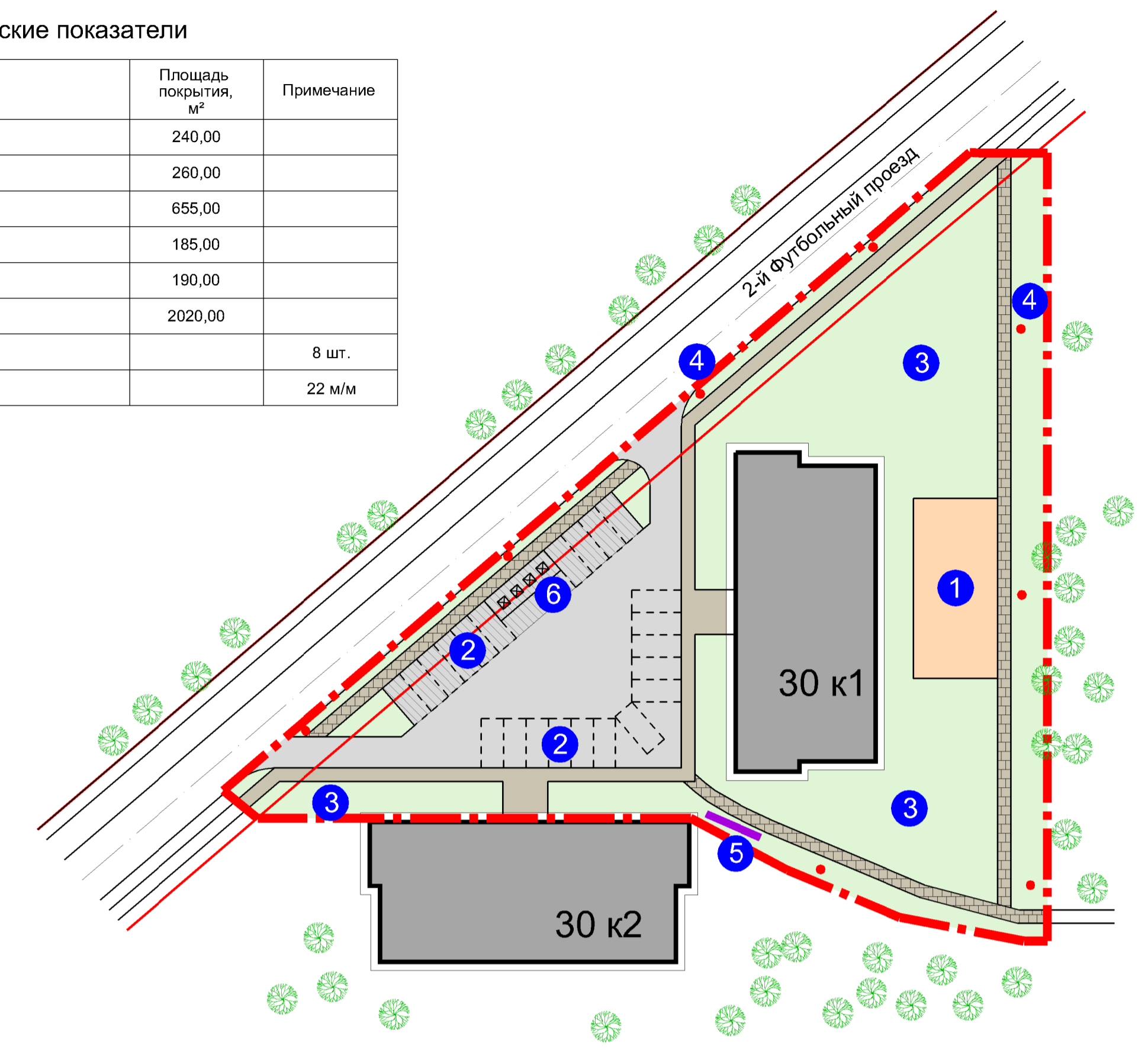
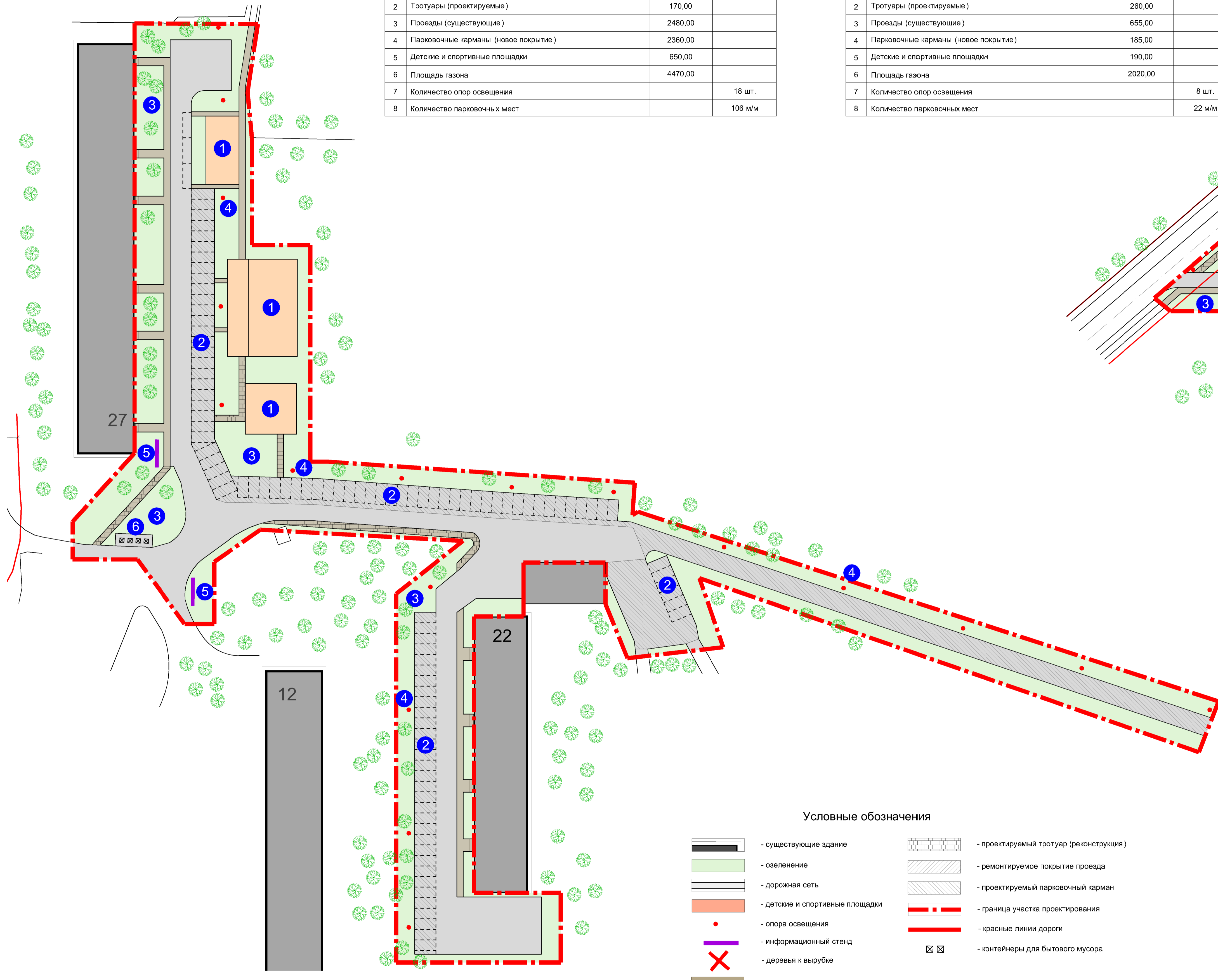


Технико-экономические показатели

Тип	Наименование	Площадь покрытия, м²	Примечание
1	Тротуары (существующие)	470,00	
2	Тротуары (проектируемые)	170,00	
3	Проезды (существующие)	2480,00	
4	Парковочные карманы (новое покрытие)	2360,00	
5	Детские и спортивные площадки	650,00	
6	Площадь газона	4470,00	
7	Количество опор освещения		18 шт.
8	Количество парковочных мест		106 м/м

Технико-экономические показатели

Тип	Наименование	Площадь покрытия, м²	Примечание
1	Тротуары (существующие)	240,00	
2	Тротуары (проектируемые)	260,00	
3	Проезды (существующие)	655,00	
4	Парковочные карманы (новое покрытие)	185,00	
5	Детские и спортивные площадки	190,00	
6	Площадь газона	2020,00	
7	Количество опор освещения		8 шт.
8	Количество парковочных мест		22 м/м



- Шесть обязательных элементов благоустройства
- 1 - площадки (детские, спортивные, отдыха)
 - 2 - парковочные карманы
 - 3 - озеленение
 - 4 - освещение
 - 5 - информационный стенд
 - 6 - площадка для сбора мусора

- Условные обозначения
- существующие здание
 - озеленение
 - дорожная сеть
 - детские и спортивные площадки
 - опора освещения
 - информационный стенд
 - деревья к вырубке
 - тротуар
 - проектируемый тротуар (реконструкция)
 - ремонтируемое покрытие проезда
 - проектируемый парковочный карман
 - граница участка проектирования
 - красные линии дороги
 - контейнеры для бытового мусора

						01/15 - 7хх			
						Московская область, Ленинский муниципальный район, г.п. Видное, г. Видное, Петровский пр., д. № 30 к.1, к.2, д. № 22 и 27			
Изм.	Кол.уч.	Лист	№ док.	Подп.	Дата	Благоустройство территории	Стадия	Лист	Листов
							Э		
ГИП	Жданов					Схема благоустройства территории М 1:500			
ГАП	Батырев								
Н.контр.	Кураева								